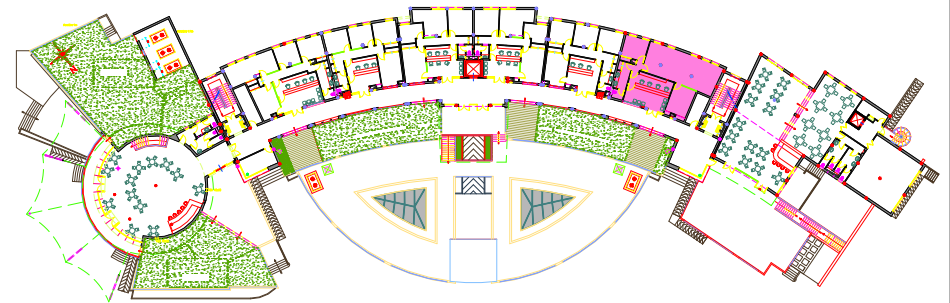
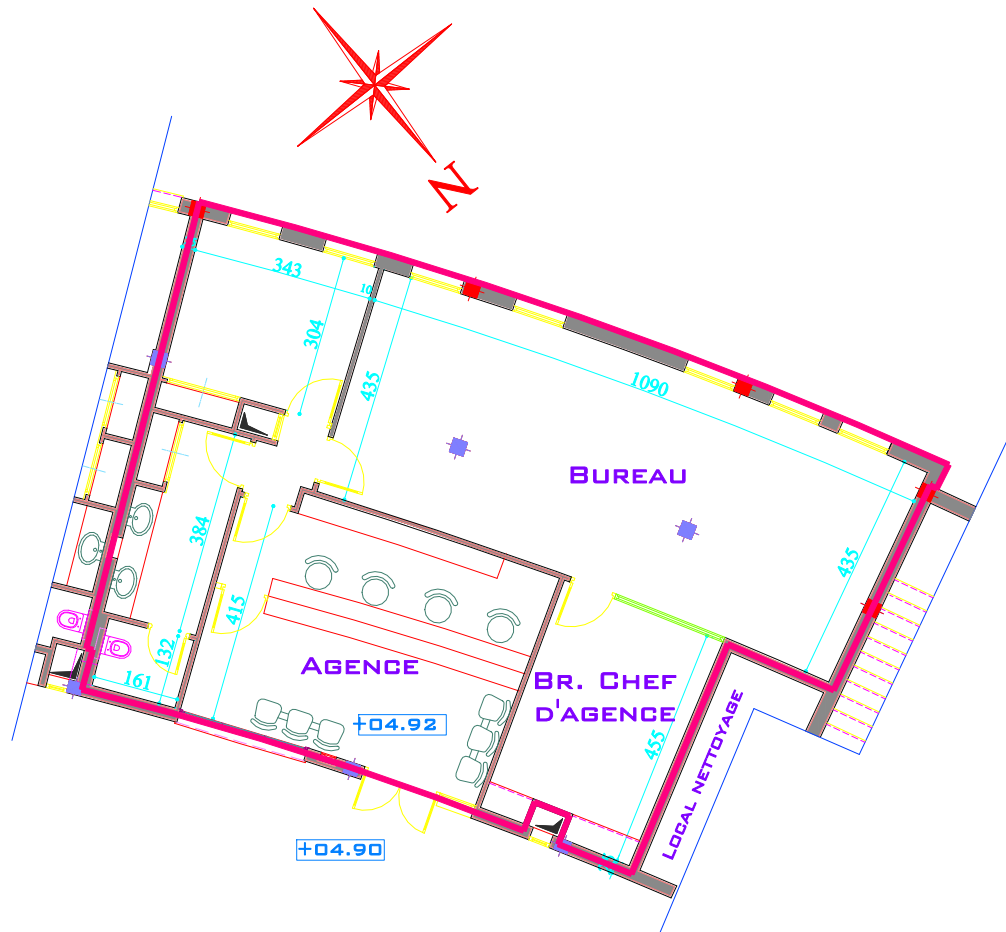


Société de Promotion Immobilière Pour la Vente et la Location

PROJET DE CONSTRUCTION D'UN CENTRE DE VIE - MGHIRA III



LOCAL 24

Niveau:	1er Etage
Surface Utile:	108,10 m ²
Surf. H. o :	120,57 m ²
Surface Commune:	39,69 m ²
Sur. Vendable:	160,26 m ²